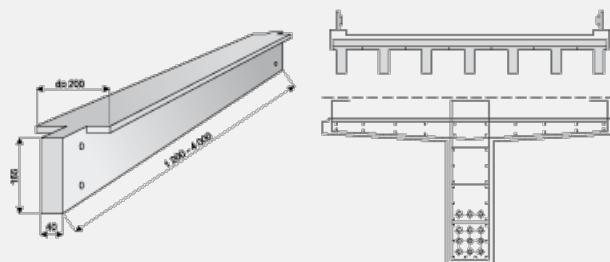


Zakázková výroba mostních nosníků MK-T; PETRA

41 Litice



Trademark	Dimensions (cm)			Weight (kg)
	L	B	H	
ZV 010	max 3000	40 - 197	60 - 165	max 70 000

Usage:

* - dle projektové dokumentace, bez omezení

Nosníky MK-T (MK-T ČD) jsou navrženy pro nosné konstrukce silničních, dálničních a železničních mostů.

Nosník MK-T má tvar písmene „T“. Svislá stojina je nahore ukončena konzolovitě vyloženými bednicími deskami, tzv. křídly. Sklon horních bednicích desek je možné přizpůsobit příčnému sklonu vozovky. V případě, že je most opatřen nadpodpěrovými monolitickými příčnicí, jsou konce nosníků bez křídel.

Variabilita nosníků MK-T umožňuje provádět spřažené nosné konstrukce systému beton/beton pro:

- silniční a dálniční mosty o jednom poli, při délkách nosníků do cca 36,0 m vcelku, při větších délkách ze 2 až 3 dílů s možností provádění náběhů přímých nebo parabolických
- silniční a dálniční mosty o více polích, prováděné jako spojitě konstrukce
- železniční mosty o jednom nebo více polích
- zakrytí hloubených tunelů, stanic metra a jiných podzemních konstrukcí s možností provedení vějířovitého uspořádání
- vazníky pro zakrytí velkých ploch (garáže, sklady aj.)
- lávky pro pěší o jednom nebo více polích
- opěrné zdi

Nosníky MK-T a MK-ČD (pro jednokolejné a vícekolejné mosty železničních tratí) nahrazují dříve používané nosníky řady KA-73 a I - 73 (I - 90). Výrobce na požádání poskytne podklad pro projektování, popř. realizační dokumentaci sám zajistí.

Mimo uvedené typy mostních nosníků lze na základě projektové dokumentace vyrobit i nosníky typu VSTI, PETRA a dalších tvarů T, IT a I.