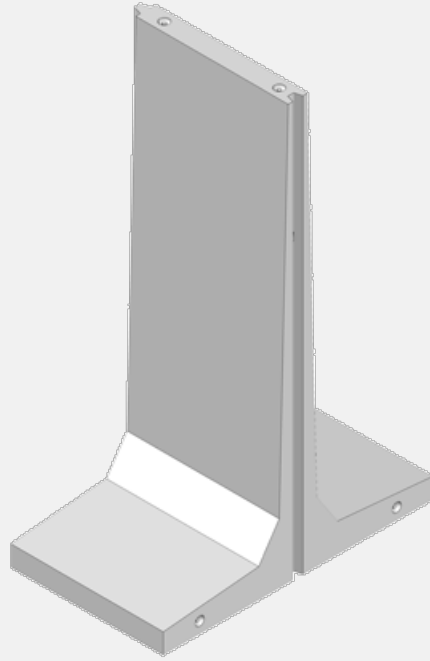


## Opěrný dílec T 500

41 Litice



Trademark	Dimensions (cm)						Concrete Class	Volume (m <sup>3</sup> )	Weight (kg)
	L	B	H	H_1	H_2	B_1			
IZT 515/19	147	300	500	19,8	40,2	18	C 30/37-XF1	3,3245	8250

### Usage:

Společnost ŽPSV a.s. nabízí ucelenou řadu prefabrikovaných opěrných prvků ve tvaru písmene T, libovolných výšek v rozmezí 3,0 až 5,0 m a dodávaných pod obchodním názvem „Opěrné dílce T“. Jedná se o prvky úhlové stěny se základovou deskou. Jsou určeny pro budování boxů pro skladování siláží, dřevěných štěpků a pilin, biomasy a sypkých materiálů (písky, drtě apod.). Mohou se používat i pro budování samostatných opěr, např. pro skladování dřevěné kulatiny. Opěrné dílce T jsou opatřeny perem a drážkou pro vzájemné spolupůsobení. Lze je dodávat i bez pera a drážky. Pro případné spolupůsobení sousedních dílců mohou mít na okrajích stěn zabudovány ocelové destičky. Výztuž základové desky je možné na přání dodávat obnaženou a provést následné zmonolitnění. Požadovanou únosnost takto zmonolitněného prvku je nutné ověřit samostatným statickým posouzením.

Opěrné dílce mají v boční i horní stěně zabudovány úchyty DEHA, sloužící pro manipulaci při výrobě, nakládání, otáčení a ukládání na místo zabudování. Opěrné dílce T jsou obvykle vyráběny z betonu třídy C 30/37, pro stupeň vlivu prostředí XF1, XF4, XA2 podle ČSN EN 206 - 1.